



Aviation | Produktion | Telekommunikation | Nahrung & Genussmittel | Hafenlogistik | Hafenbetriebe | Schiffbau | Handel | Transport & Logistik | Automotive



Beratung für **M**anagement & **O**rganisation

Consulting - Solutions - Training

AVIATION

- **Höhere Wettbewerbsfähigkeit durch modernes Arbeitszeitmanagement** -

Zielsetzung der Personallogistik



Die richtige Anzahl **Mitarbeiter** ...

Zielsetzung der Personallogistik



mit der **r**ichtigen **Qualifikation...**

Zielsetzung der Personallogistik

zur **r**ichtigen **Zeit** ...



Zielsetzung der Personallogistik

am **r**ichtigen **O**rt.



Bestimmung der richtigen Anforderungen

Flug PA 312
Von LHR nach TXL
Ankunft Montags **12:30 Uhr**
Auf Position **A 211**
In einem Airbus 319



10:00 – 12:00 Uhr
4 Mitarbeiter
Checkin, Englisch
Terminal 1

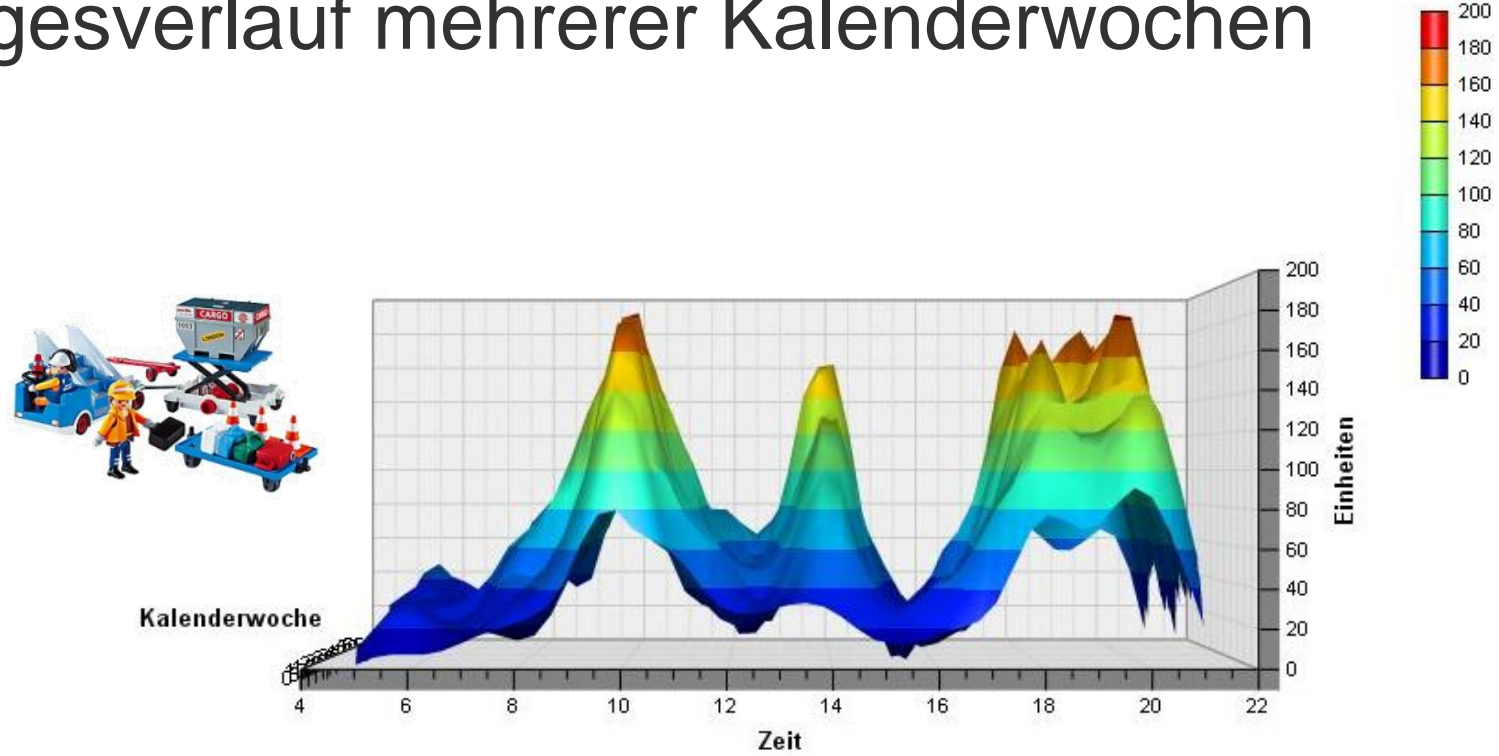


10:30 – 12:30 Uhr
3 Mitarbeiter
Sicherheit, Mann, Frau
Terminal 1, Sicherheit

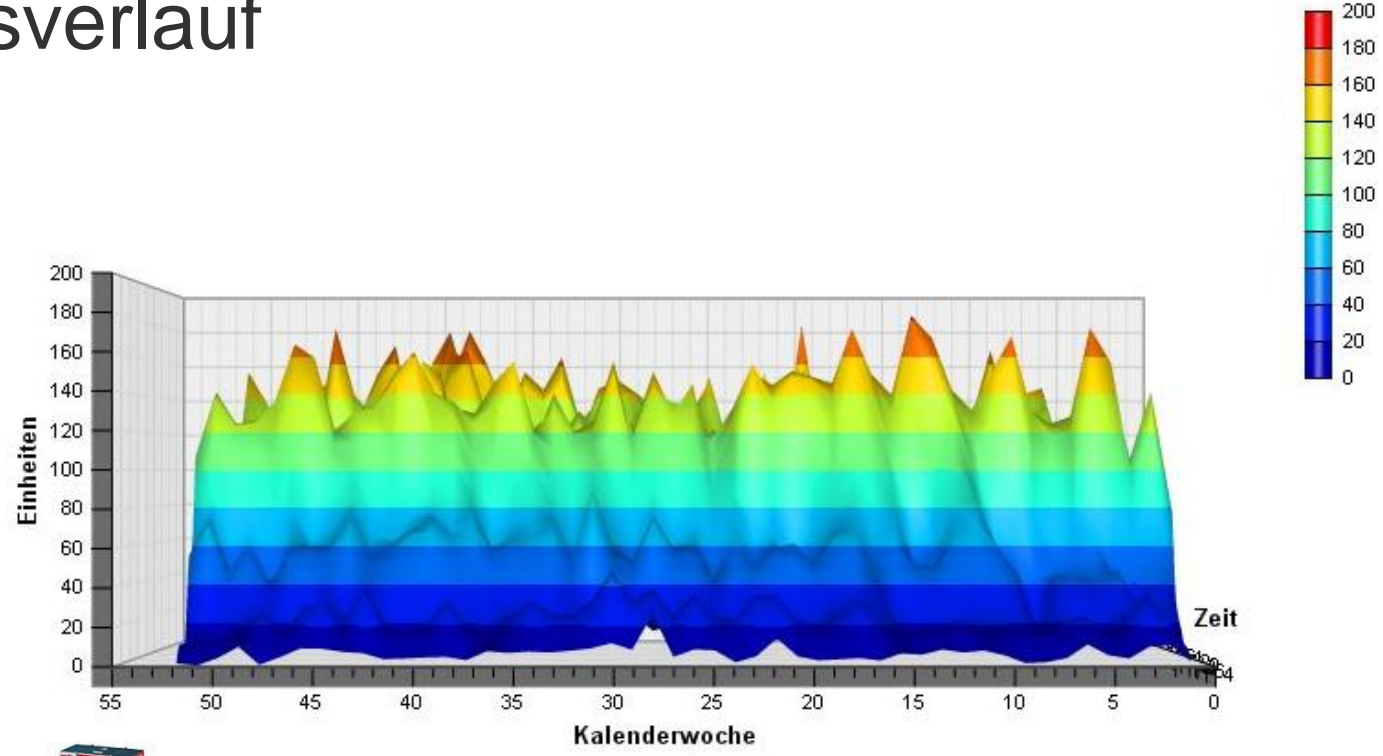


12:30 – 13:00 Uhr
4 Mitarbeiter
Lader, Gepäckband
Schlepper, Treppe
Position A 211

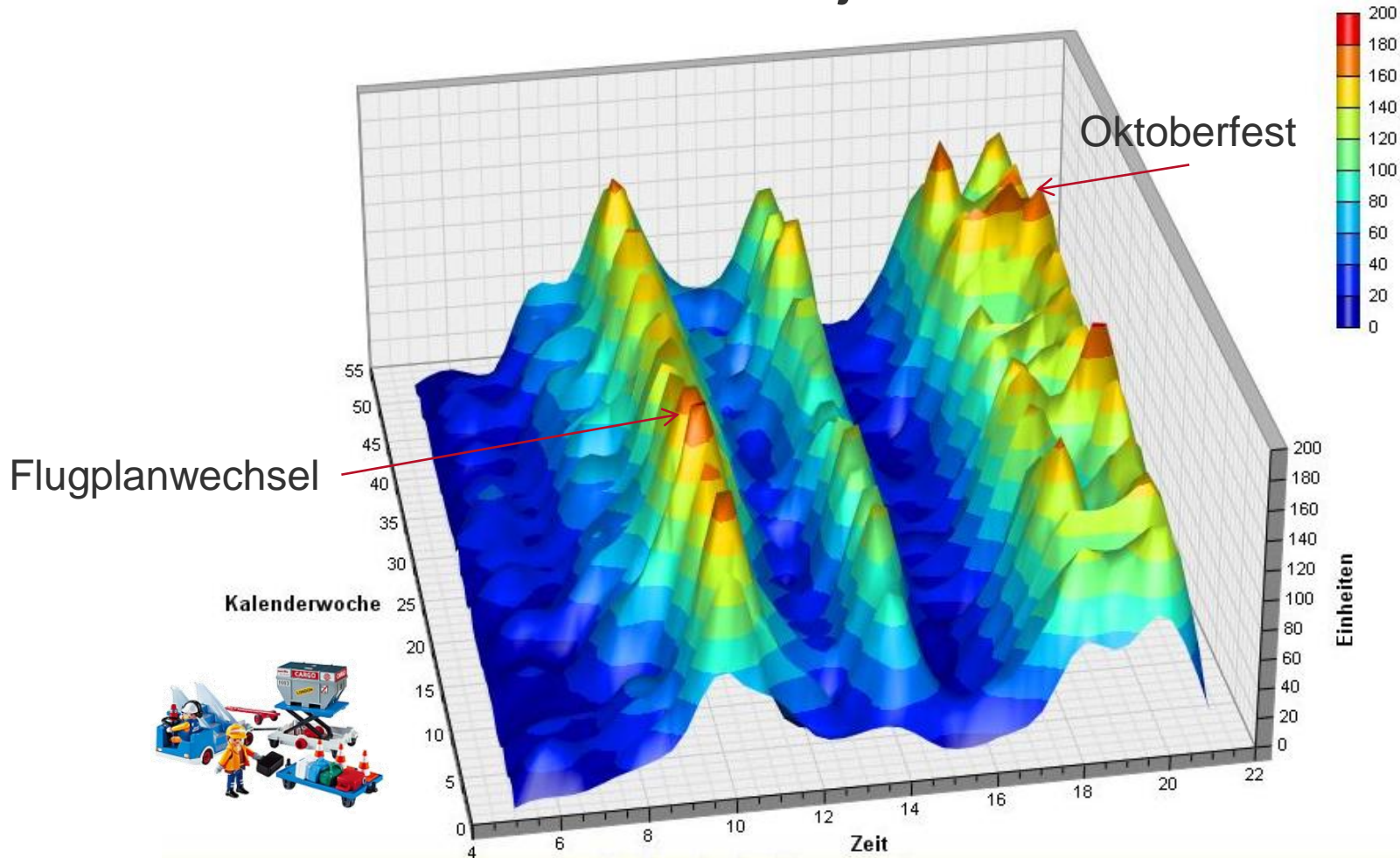
Tagesverlauf mehrerer Kalenderwochen



Jahresverlauf



Gesamtüberblick Kalenderjahr

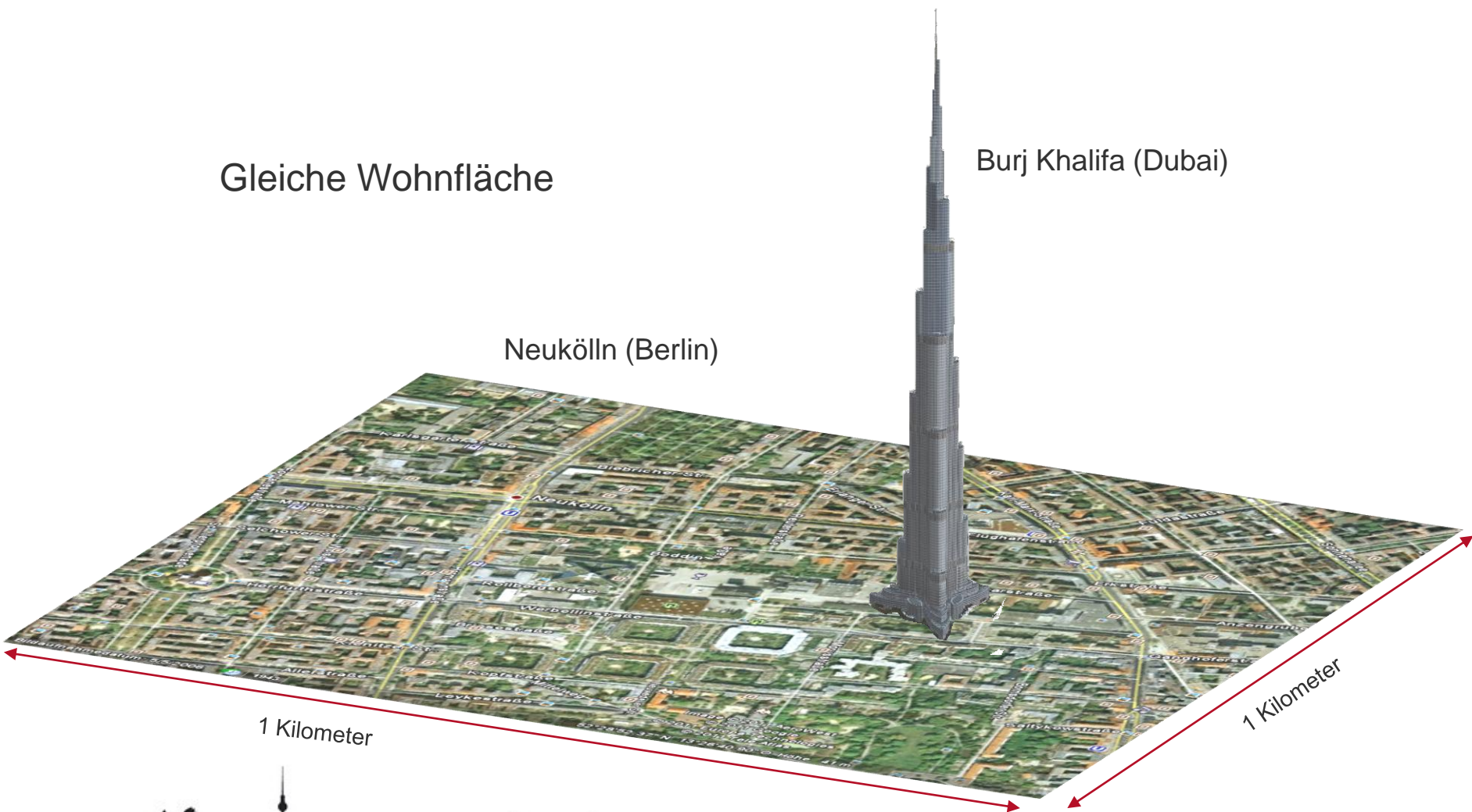


Problem: Verteilung von Mengen (Arbeitszeit)

Gleiche Wohnfläche

Burj Khalifa (Dubai)

Neukölln (Berlin)



Entscheidungszeitpunkt - Änderungsbedarf



Pacific Airline plant die Strecke LHR-SXF für den Sommer 2012



Abfertigungsvertrag wird ausgehandelt



Slot-Kommission legt Voraussichtliche Zeiten fest



Beginn Sommerflugplan 2012



Pacific Airline verspätet sich regelmäßig



Pacific Airline verlegt seinen Flug um eine halbe Stunde vor




Einstellungen



Budget Planung

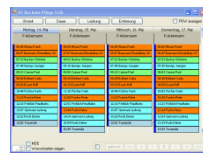
Neuer Rahmenplan wird vereinbart

	M	D	M	D	F	S	S
1	S	S	S	S	S	S	F
2		S	S	S	S	S	
3	F	F		S	S	S	S
4	F	F	F	F		S	
5		F	F	F	F	F	
6	S	S			F	F	F

Urlaubsplanung 2012



Monats-Dienstplanung



Mitarbeiterwünsche



Krankheit Dienstaussfälle



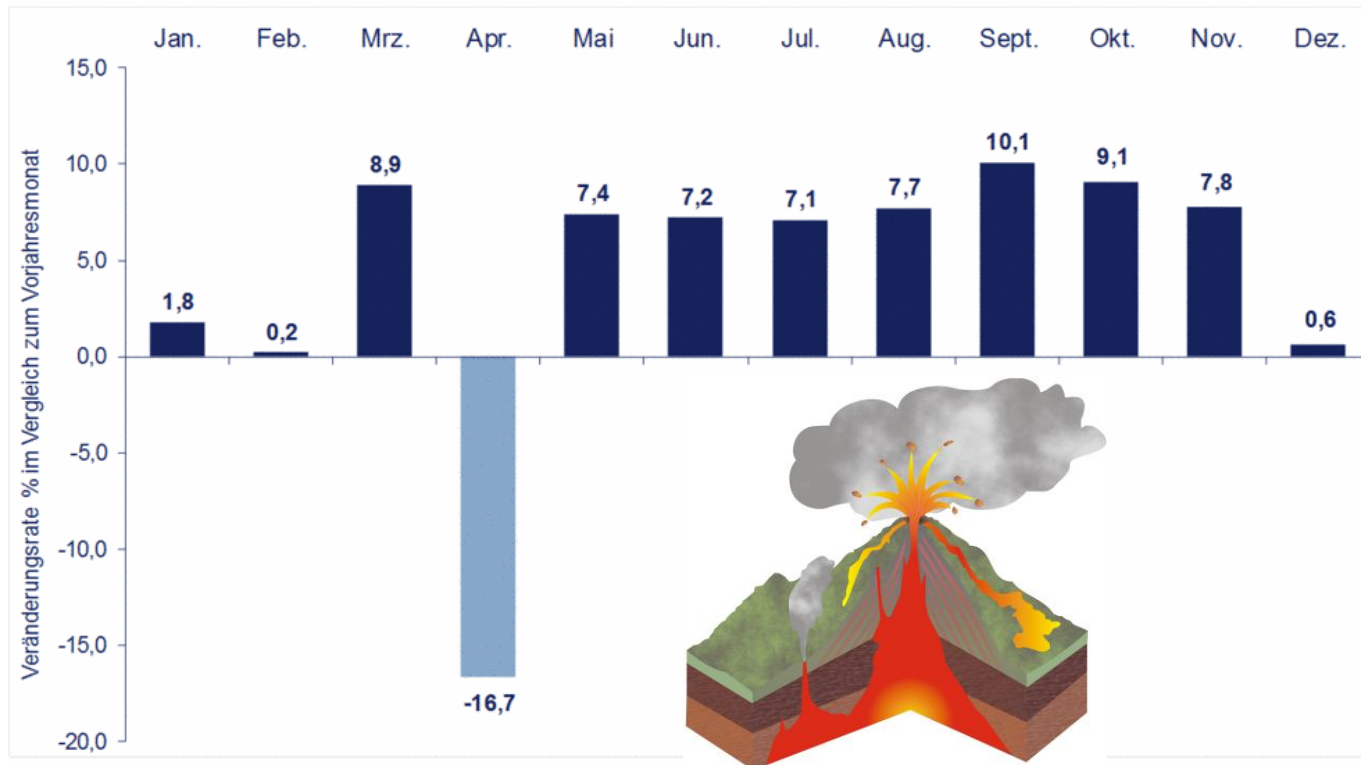
Strategische Planung

Taktische Planung

Operative Planung

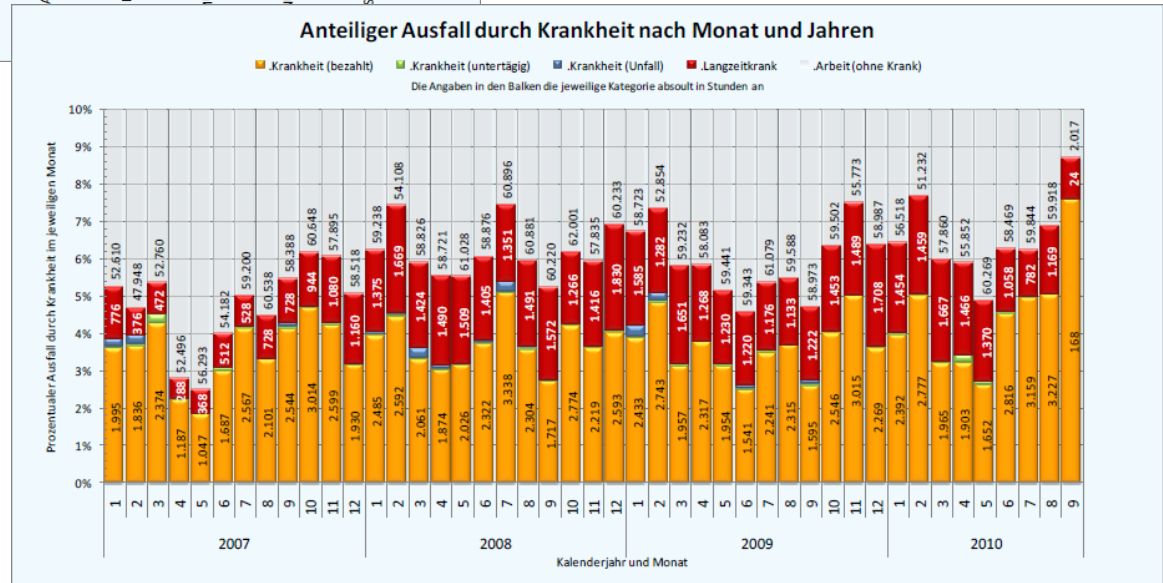
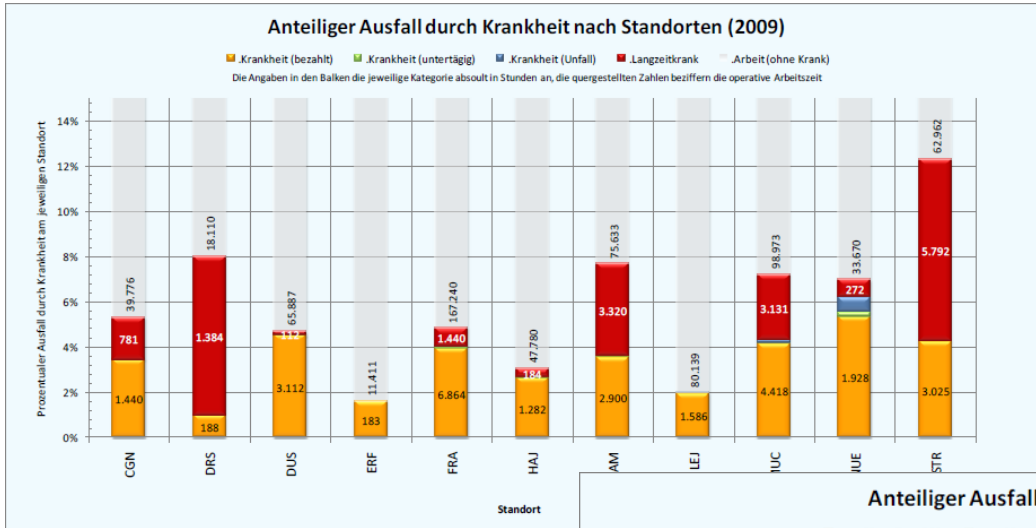
Aktuelle Verkehrsentwicklung 2010

Monatliche Entwicklung des Passagierverkehrs 2010 (an+ab)



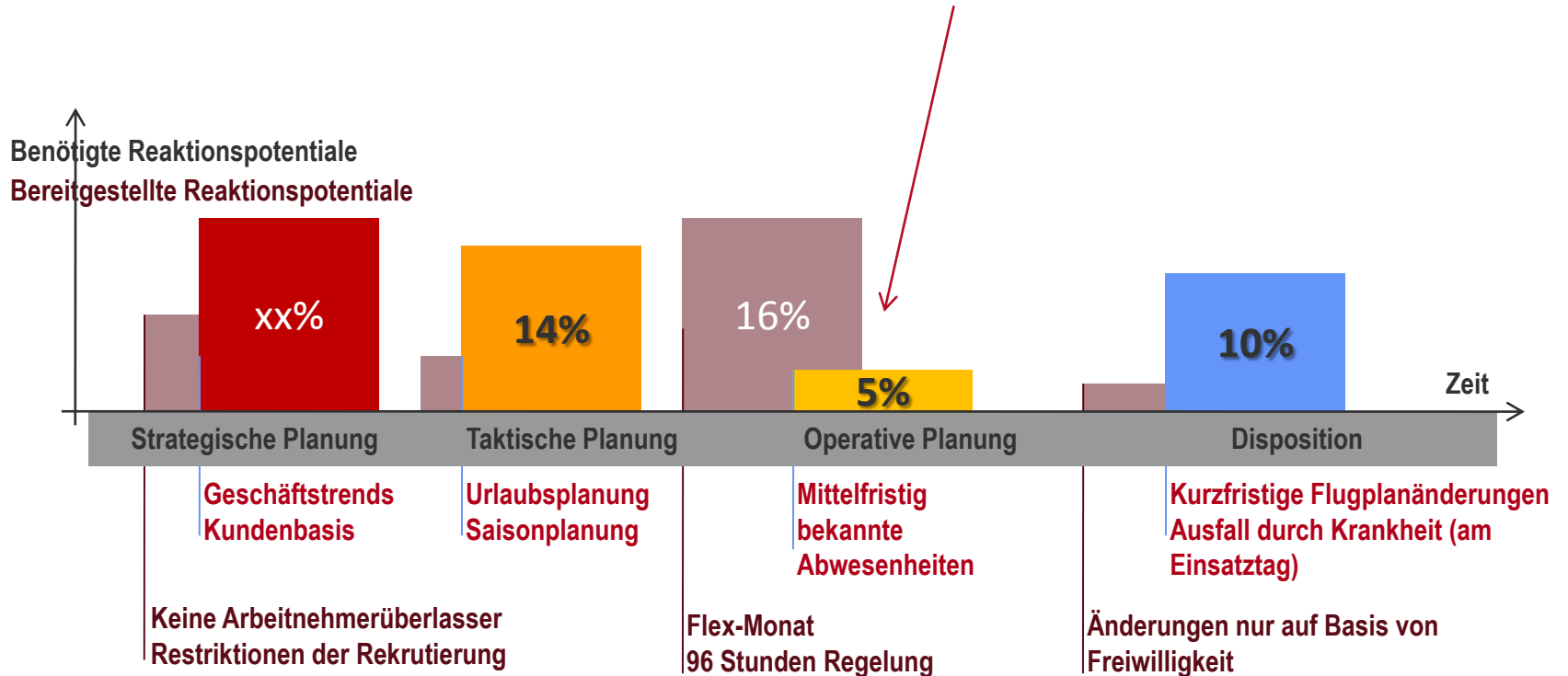
Quelle: ADV

Aperiodische Änderungen der Verfügbarkeit



Tatsächlich benötigte Flexibilität

Beispiel: „... Änderungen am Dienstplan mit nicht weniger als 96 Stunden Vorlauf ...“



Wirksamkeit der Flexibilisierungsmethoden

- besonders effektiv
- mittelbar wirksam

	Strategisch	Taktisch	Operativ	Aperiodisch
Lebensarbeitszeitkonten	■	■		■
Jahresarbeitszeitkonten	■	■		■
Durchschnittliche Anzahl Dienste pro Woche (Wochenfaktor)	■			■
Vertragliche / tarifliche Wochenarbeitszeit	■	■	■	
Einsatz von Leiharbeitnehmern / Saisonarbeitskräften		■	■	
Unterschiedliche Schichtlängen		■	■	
Unterschiedliche Schichtbeginn- und <u>endezeiten</u>		■	■	
Zusatzdienste			■	■
Absageschichten			■	■
Zusätzliche, disponible und unbezahlte Pausen			■	■
Breite Mitarbeiterqualifikation	■	■	■	
Ankündigungsfristen der Dienstplanung	■	■	■	■
Rahmendienstplanung auf Basis von Schichtzeitlagen	■			
Geteilte Schichtdienste			■	■



Aviation | Produktion | Telekommunikation | Nahrung & Genussmittel | Hafenlogistik | Hafenbetriebe | Schiffbau | Handel | Transport & Logistik | Automotive



bm-orga GmbH
Beratung für Management und Organisation

Stadthausbrücke 1-3
20355 Hamburg

Telefon: +49 (0) 40-376 44-652

Telefax: +49 (0) 40-376 44-500

Mail: info@bm-orga.com

Internet: www.bm-orga.com