



WORKFLOWORIENTIERTES AUFGABEN – UND PROJEKTMANAGEMENT

Aufgaben und Projekte erfolgreich planen, vernetzen und steuern

PPC - Project Process Controlling

Das prozessorientierte Managen von Aufgaben und Projekten



Viele Unternehmen sehen das Aufgaben- und Projektmanagement vor einer neuen Herausforderung. Immer wichtiger wird es das Zusammentragen von Daten und Informationen zu beschleunigen, gleichzeitig soll die Qualität erhöht und die Transparenz der benötigten Prozesse verbessert werden.

Zeitnahe Information gelten heute als Indiz für die Effizienz eines Unternehmens zum einen und stärken das Vertrauen in die grundsätzliche Wettbewerbsfähigkeit zum anderen.

Im wirtschaftlichen Wettbewerb der Unternehmen untereinander hat aber nur derjenige Vorteile der diese erkennt und die richtigen Schlussfolgerungen zieht. Wer gesteigerten Wert auf Bearbeitungseffizienz, Termintreue, Datenqualität und Prozesstransparenz legt kann dies in der Regel deshalb nur noch mit Hilfe workflowgestützter Prozessautomatisierung bewältigen. Herkömmlichen Werkzeugen zur Ausführung des Aufgaben- und

Projektmanagements fehlt die Prozessausführungsebene. Das heißt, dass man zwar einen Abschluss als Projekt mit allen einzelnen Aktivitäten abbilden kann, aber eine Steuerung der Aktivitäten zur Ausführungszeit fehlt. Darüber hinaus kann jeweils immer nur eine Person die Aktivitäten planen und in das Projektmanagement-Tool eingeben. Umgekehrt sind Workflow-Systeme hervorragend dazu geeignet, Aktivitäten zur Laufzeit zu steuern, zu überwachen und zu optimieren.

Ein bedeutender Ansatz zur Lösung dieser Problematik besteht aus zwei sich ergänzenden Softwarekomponenten, nämlich einer BPM-Plattform (Workflow-Engine) für die Prozessautomatisierung und einem Prozess Add On (PPC) für das prozessorientierte Management von Aufgaben und Projekten. Das Kürzel PPC steht dabei für „Project Process Controlling“.

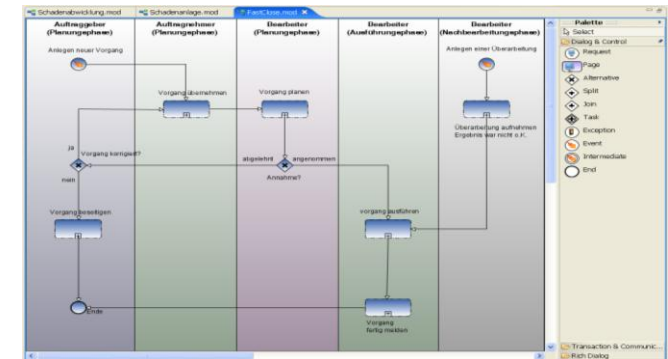
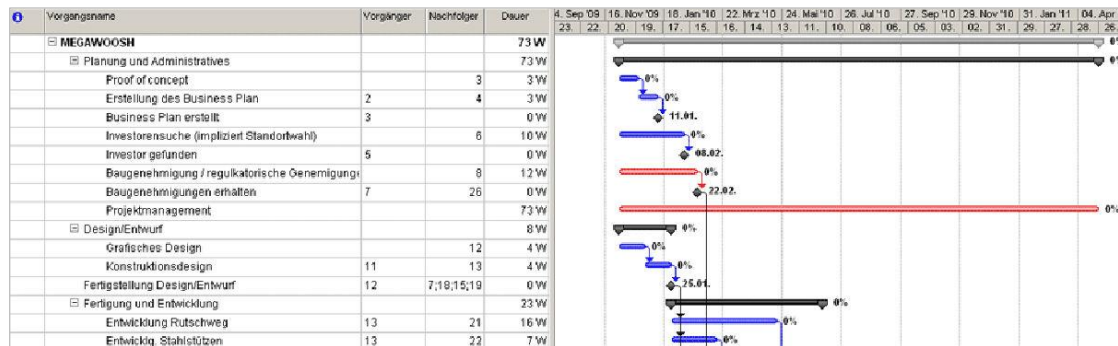
Vorteile solcher Lösungskonzepte

- Parallelbearbeitungen, damit ergeben sich kürzere Durchlaufzeiten
- Drastische Reduzierung von Liege- und Wartezeiten
- Steuerung von Terminkritischen Prozessen, der kritische Pfad ist immer bekannt
- Eskalationsmanagement, Überwachung der Termine
- Entlastung des Managements
- Gesetzeskonforme Speicherung aller prozessrelevanten Aktivitäten und Dokumente
- Termingerechte Zulieferung

PPC - Project Process Controlling

Das prozessorientierte Managen von Aufgaben und Projekten

Projektplan wird zum Prozess



Besonderheiten der Zweikomponenten-Softwarelösung:

- Der entstandene Projektplan ist der Kern weiterer Workflowaktivitäten (Workflow-Engine interpretiert und steuert die Vorgänge als Aufgaben)
- Aufgaben werden permanent überwacht. Abweichungen werden zur Laufzeit im erforderlichen Rahmen eskaliert
- Monitoring ermöglicht vollständige Transparenz in Echtzeit (z.B. Forecast, kritischer Pfad, keine personenbezogenen Daten)
- Budget, Fertigstellungsgrad, Earned Value je Projekt ständig im Fokus des Multi-Projekt-Managements
- Gewährleistung der vollständigen Nachvollziehbarkeit (Revisionssicherheit, Compliance)
- Technische Anbindung des Systems zur automatischen Beschaffung und Lieferung reiner Master- und Transferdaten über Workflow-Engine.
- Prozess-Sicherheit durch Stellvertreterregelungen

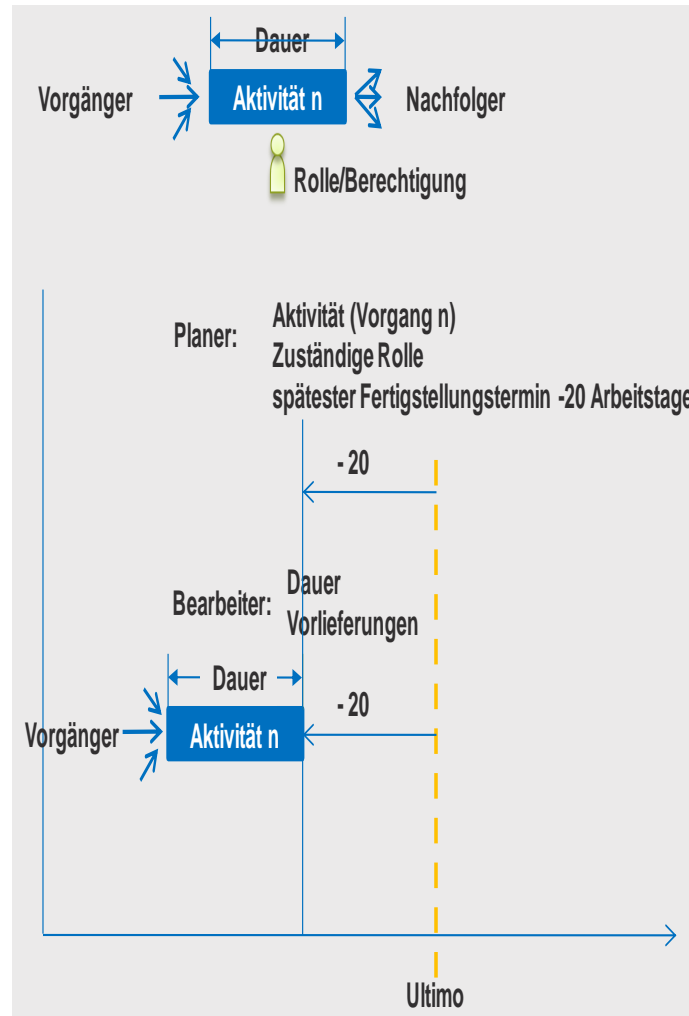
PPC - Project Process Controlling

Das prozessorientierte Managen von Aufgaben und Projekten



Welcher Nutzen und welche Vorteile lassen sich erzielen?

- Webbasierte, zentral gepflegte Anwendung/ dezentraler Input (in Echtzeit, weltweit)
- Automatische eMail- und Aufgabensteuerung
- Vermeidung von zeitaufwendigen Rückfragen
- Übernahme optimierter Terminpläne (KVP)
- Kompakte Durchführungsphase durch automatisch optimierte Ablaufpläne
- Die Überwachung wird durch die Prozess-Engine übernommen
- Hohe Entlastung der ursprünglich erforderlichen zentralen Zuständigkeiten



Entsprechende Lösungen werden über die **soreco AG** angeboten, einem Partnerunternehmen der bm-orga GmbH

bm-orga GmbH

Beratung für Management & Organisation

Stadthausbrücke 1-3
20355 Hamburg

Telefon: +49 (0) 40-376 44-652
Telefax: +49 (0) 40-376 44-500

Web: www.bm-orga.com

Ihr Ansprechpartner:

Herr Andreas Piotrowski

E-Mail: workflow@bm-orga.com